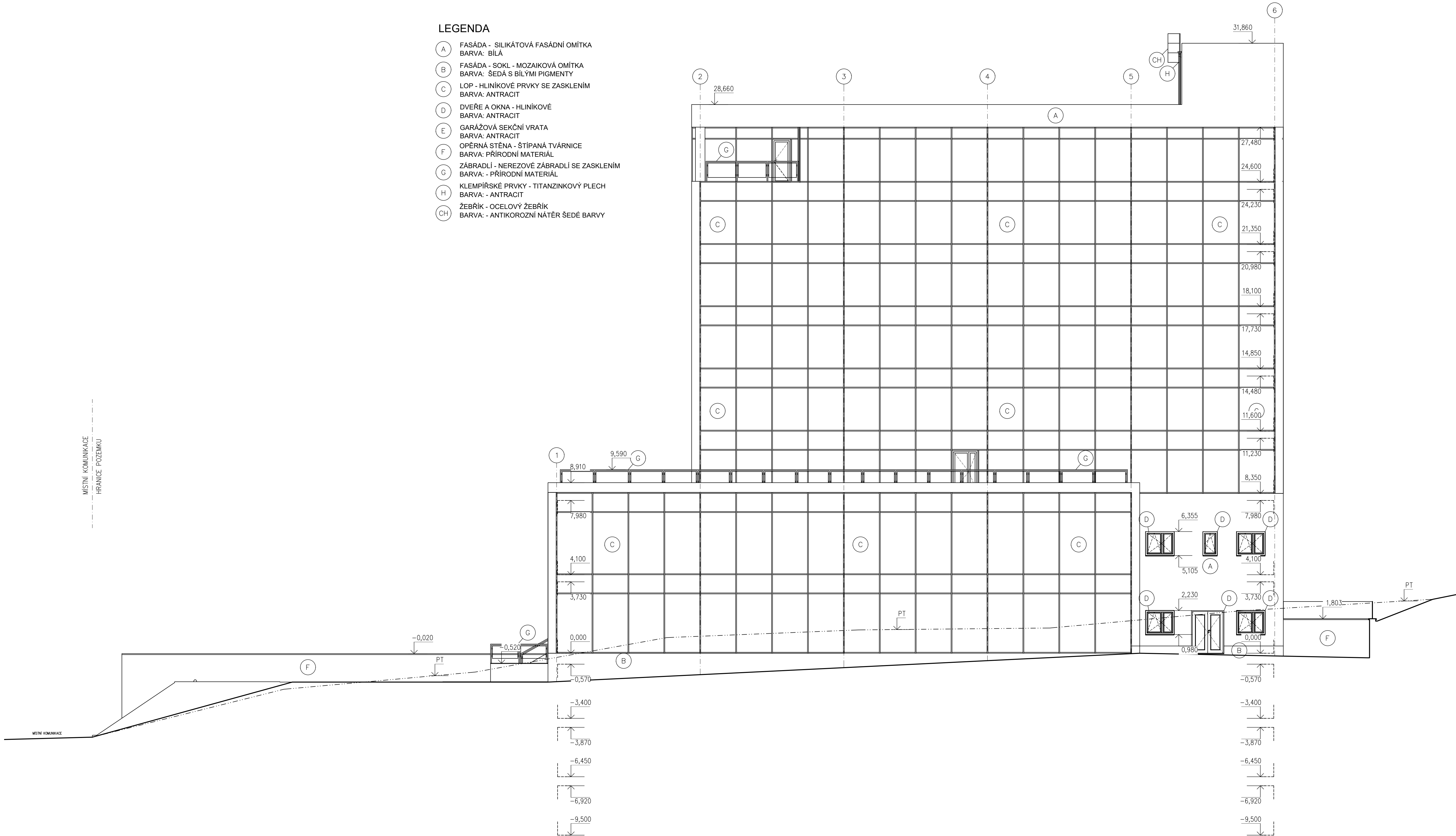



LEGENDA

- (A) FASÁDA - SILIKÁTOVÁ FASÁDNÍ OMÍTKA
BARVA: BILÁ
- (B) FASÁDA - SOKL - MOZAIKOVÁ OMÍTKA
BARVA: ŠEDÁ S BILÝMI PIGMENTY
- (C) LOP - HLINÍKOVÉ PRVKY SE ZASKLENÍM
BARVA: ANTRACIT
- (D) DVEŘE A OKNA - HLINÍKOVÉ
BARVA: ANTRACIT
- (E) GARÁŽOVÁ SEKČNÍ VRATA
BARVA: ANTRACIT
- (F) OPĚRNÁ STĚNA - ŠTÍPANÁ TVÁRNICE
BARVA: PŘÍRODNÍ MATERIÁL
- (G) ZÁBRADLÍ - NEREZOVÉ ZÁBRADLÍ SE ZASKLENÍM
BARVA: - PŘÍRODNÍ MATERIÁL
- (H) KLEMPÍRSKÉ PRVKY - TITANZINKOVÝ PLECH
BARVA: - ANTRACIT
- (CH) ŽEBŘÍK - OCELOVÝ ŽEBŘÍK
BARVA: - ANTIKOROZNÍ NÁTĚR ŠEDÉ BARVY



0,000 = 263,55 m n.m. B.p.v. / SOUŘADNICOVÝ SYSTÉM S-JTSK			
PŘEDMĚT	DIPLOMOVÁ PRÁCE		FAKULTA STAVEBNÍ stavby pozemního stavitelství
VYPRACOVAL	Bc. PAVEL ŠAMALÍK		
KONTROLOVAL	Ing. BOHUSLAV BRUKNER		
STAVEBNÍK	JAN NOVÁK		
MÍSTO STAVBY	BRNO ŽIŽKOVA		
NÁZEV STAVBY	HOTEL		
STAVEBNÍ OBJEKT	SO.01 STAVEBNÍ OBJEKT 1 - HOTEL	FORMÁT	594X841
ČÁST	DLE VÝHLÁŠKY č. 499/2006 Sb.	DATUM	01/25
OBSAH:	POHLED SEVEROZÁPADNÍ	STUPEŇ PD	DSP
		MĚŘITKO	Č. VÝKRESU
		1:100	D.1.1.13